

אין כבצע כל עבודה על-פי תנתי זו כלא רשיון בניה בר חוקק

יש להוריק כהונקס ורחאם מראם לפחות 48 שעות לפני כל יציקה או בדיקה

על הקבלן לבדוק את כל המיטות לפני ביצוע העבודה מול חונתי האדריכלי

במקרה של ספק או א-החאמה יש לפנות למנהל

ככל אופן אין להוציא מידות בסרגל

התכנית ישאר רכושנו הפרטי שבו מהנהמ

העבודה תבוצע על-ידי קבלן רשומ

אין להבדיר צורת אינספציה ודר קמור או קורה כלא קבלת אישור מהמנהל

יסודות:

- יש לחפור עד הפניו ולרכנס לתוכו 30 ס"מ לפחות
- יש נקות את הסכע בעזרת סמאס
- יציקת היסודות תיעשה כנגד הסכע כלא בשון רות

בסוף:

- הבסוף מינימום כ-30 ס"מ ספסע מאושר בכבוד
- אין צוין אחרת בחונתי
- אין להוסיף סים או כל חומר אחר לבסוף
- יש להקפיד על הירוק הבסוף ע"י ויברטור
- אין לנקות בשון נעה וחצי לאחר היציאה מהספסע
- לא לחזר פניב
- יש לשאפר את הבסוף 3 ימים לאחר היציקה
- אין לצקת כימי נשיי
- כל הבניסאות אשר ייקורחו יבוצעו יציקתם באותו יום הקירוח

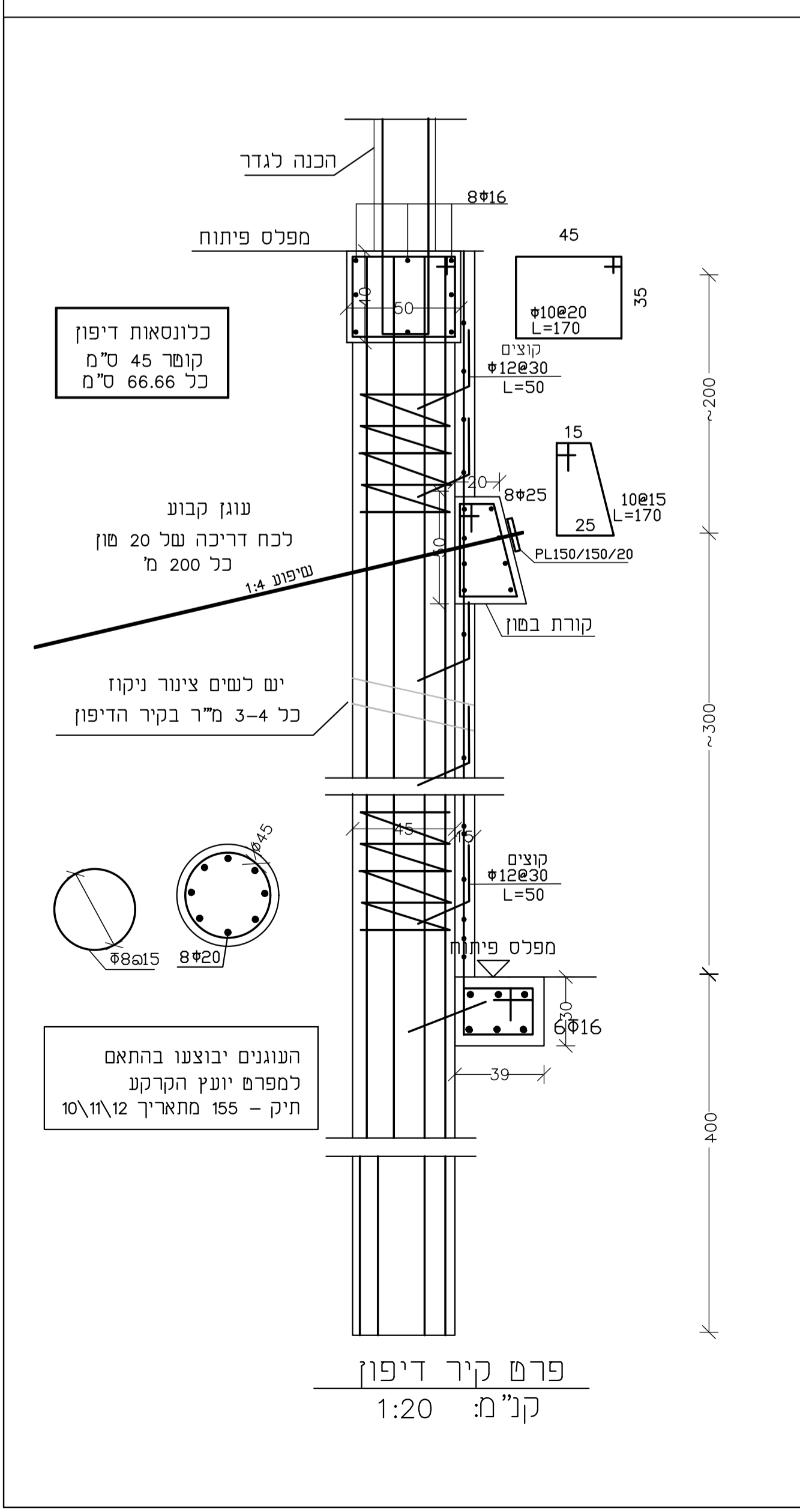
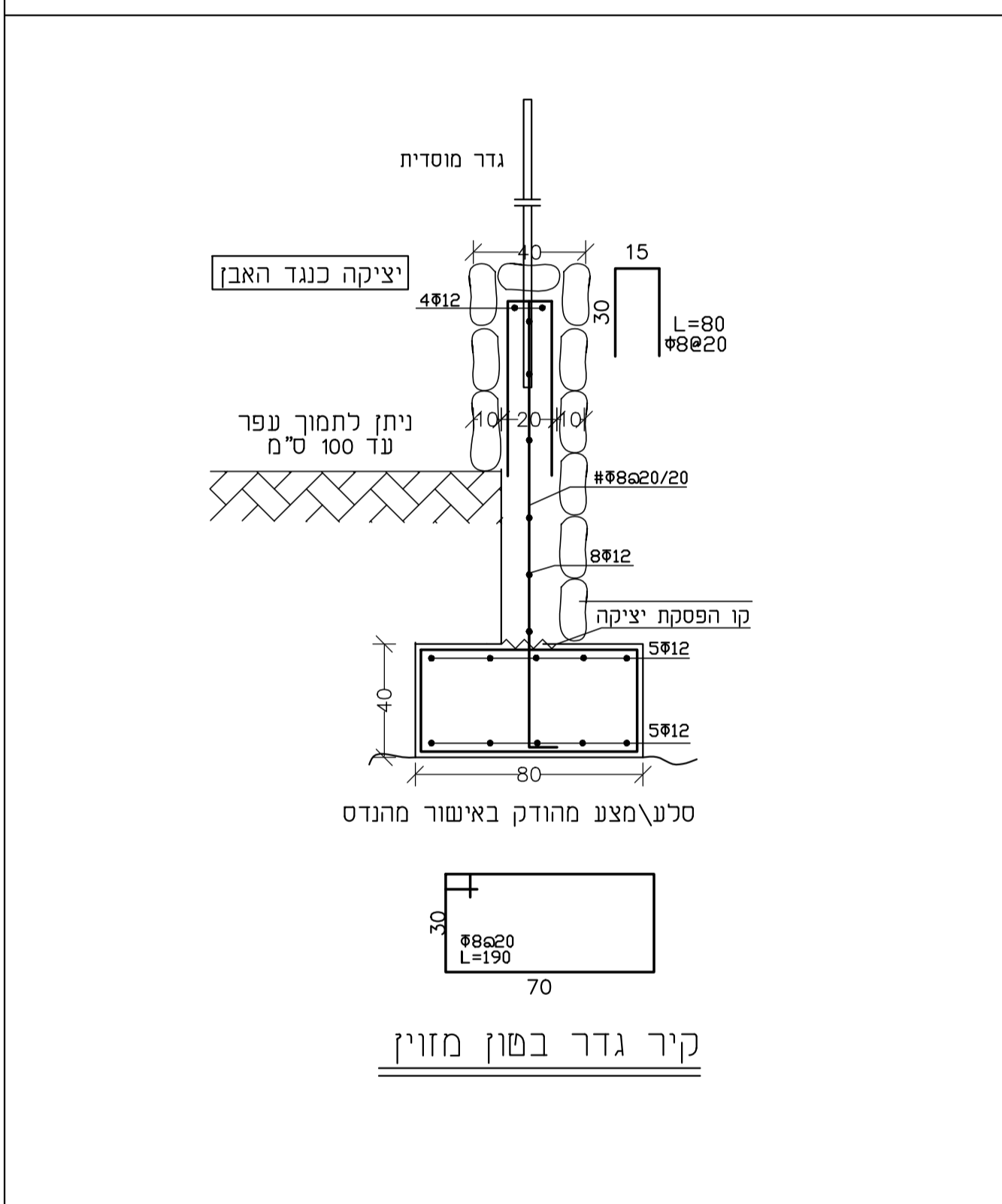
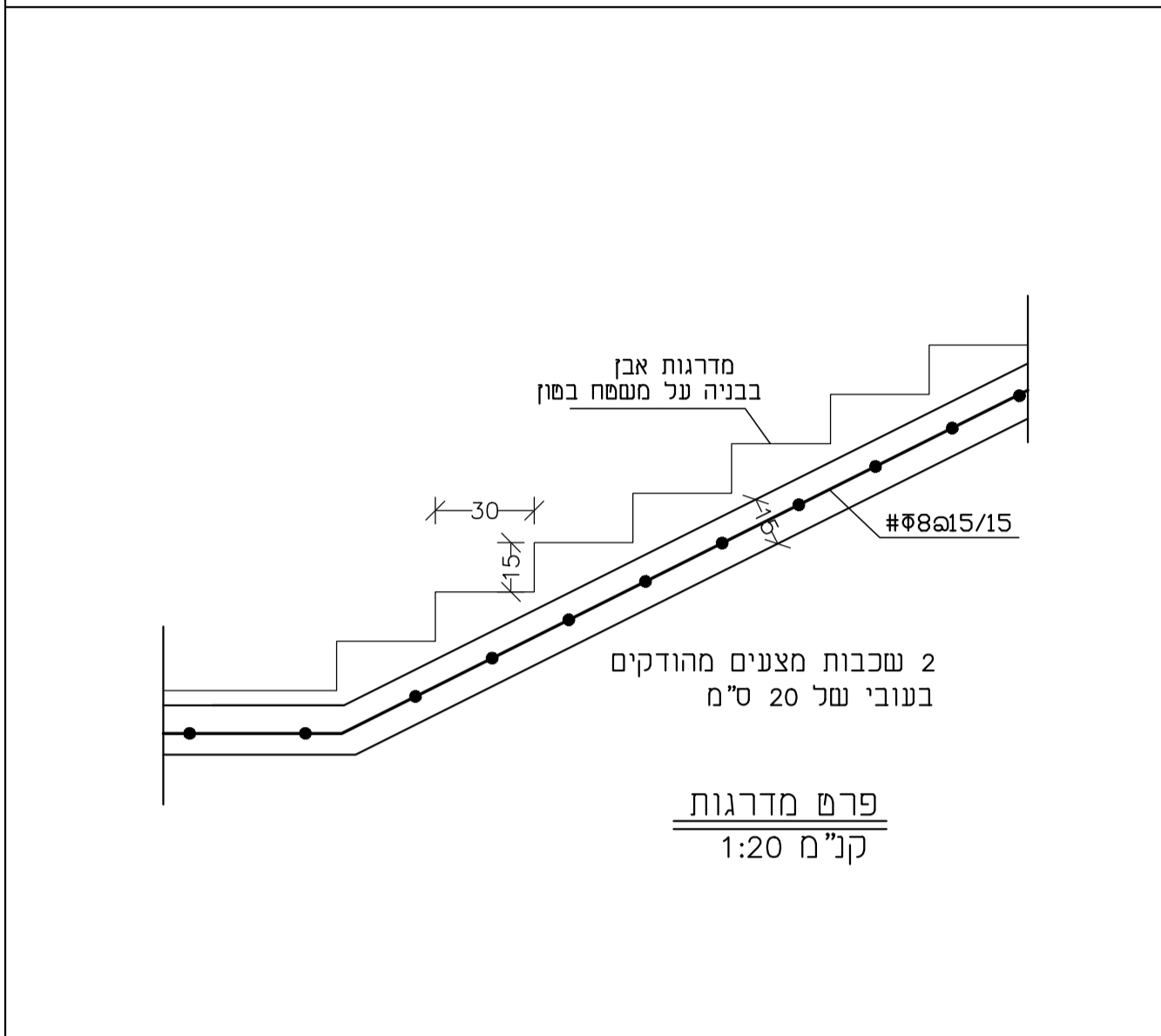
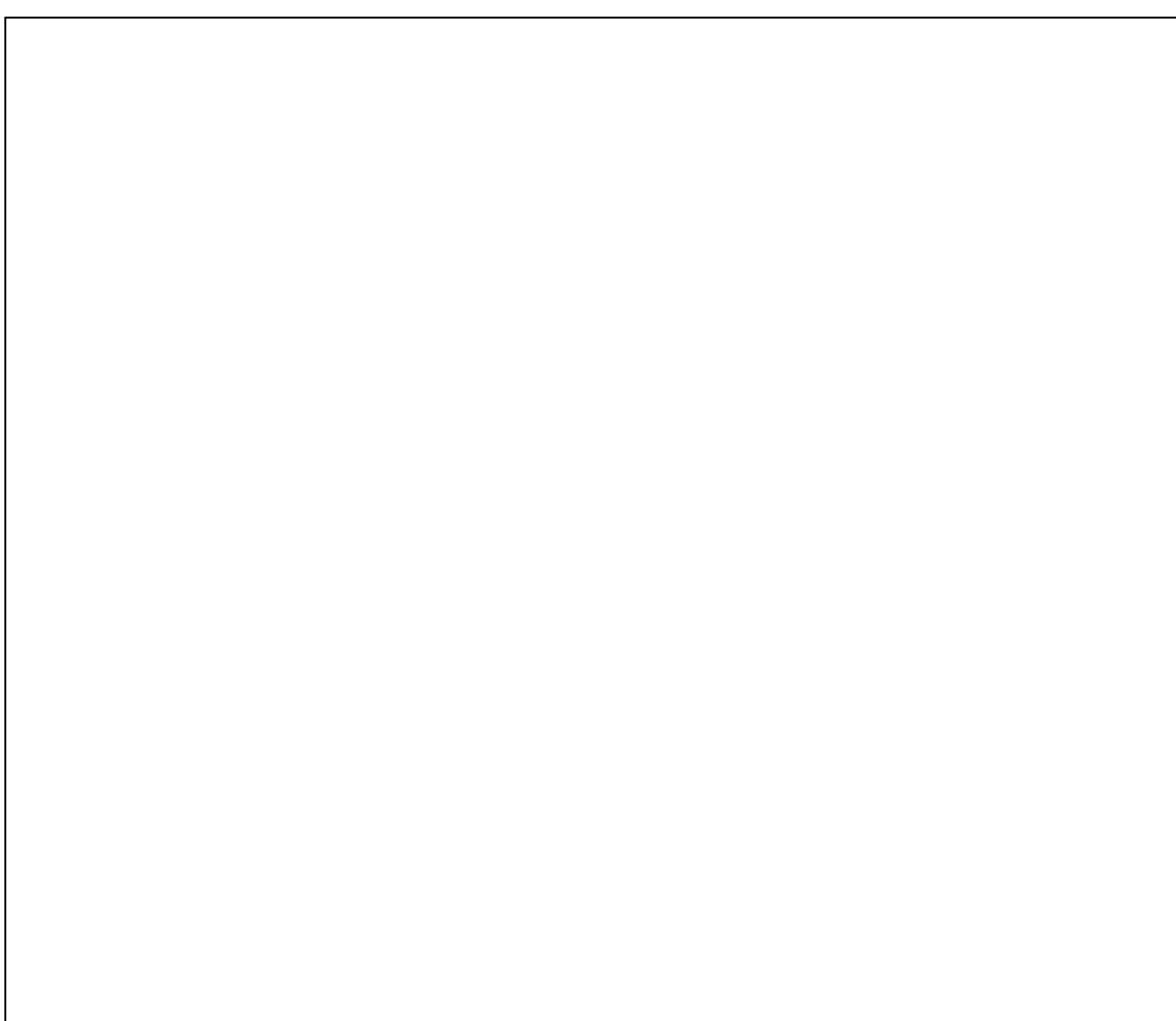
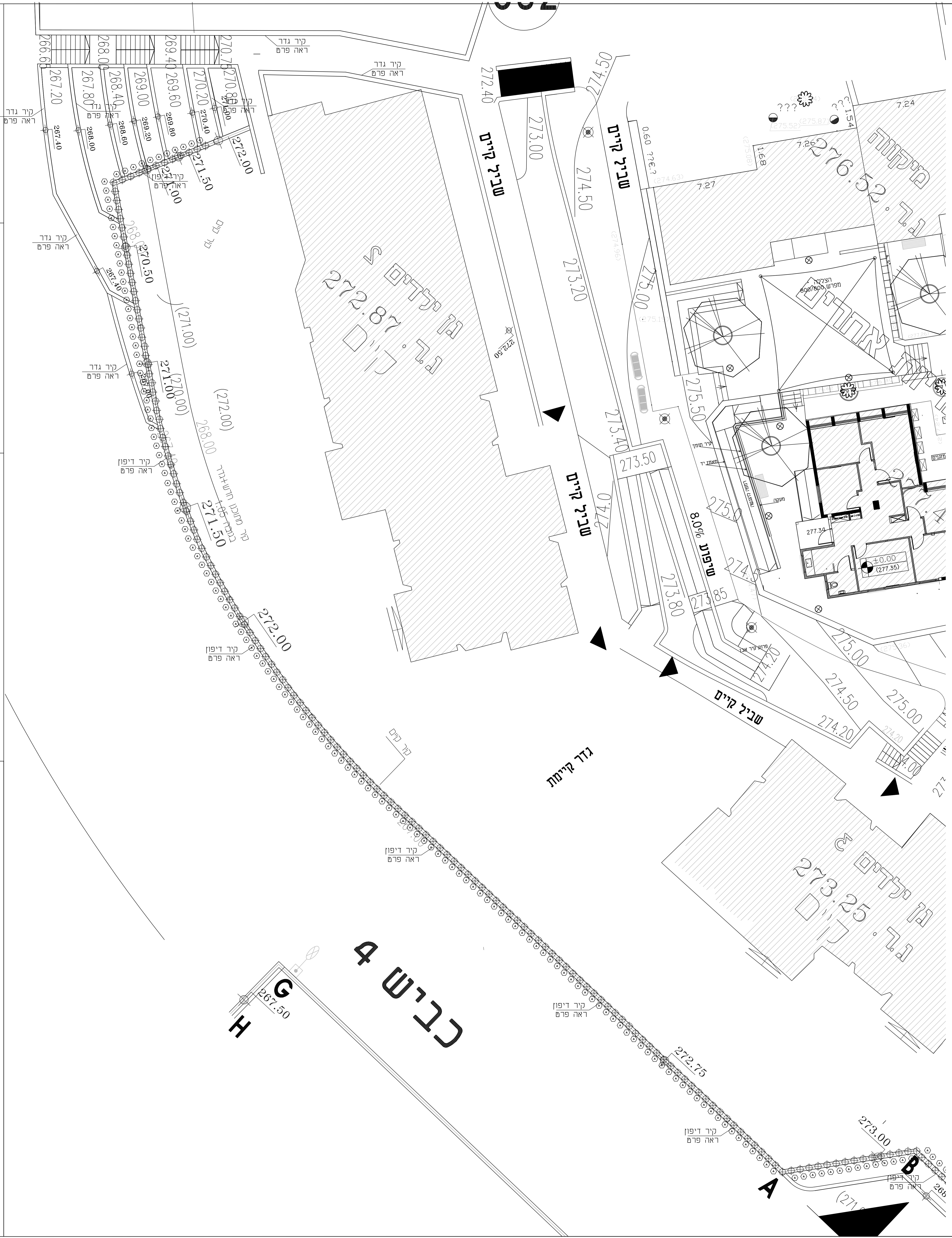
פירוט:

- כל הברזי כולל הברזול הגולמי יודיה ברזל רחיק
- הפלדה - פלדה פגועתלא מרוחנת
- מידות הרושוקים יקנו מידות שם
- בחונתי מקומות יש להפסיף על הרבה כורסאות
- למכרת מידה מראה בחונתי
- חפיפת מוסות ברזל בקורות ובתקרות לפחות 80 פפמים קוסי הברזל
- חפיפת מוסות ברזל בעמודים-לפחות 80 ס"מ

חיפוי אבן:

אבני חיפוי יבוצעו בהאם לתכנית האדריכלית וכפי פרט מהנהל

המידות אינן כוללות את האבן



זוגאל כפיר מהנדס בנין
 מ.ר. 115045 5204506
 רוח המרפא 5 הר חוצבים י-ם
 תל: 02-5375098
 נייד: 054-2307270
 E-mail: ckfir2006@gmail.com

לעיון / רכמרו / רביצוע

שכונת אשקובית

אלקנה

קיר תמך גני ילדים

שרטוט:	מס' פרויקט:	P-1641
יוכד:	מ.מ.:	1:50 1:25 1:20
גליון:	תאריך:	2 28/09/22