

אין לבצע כל עבודה על-פי תנאי זו ללא רשיון בניה בר חוקף

יש להודיע למתנדט ולחאם מראש לפחות 48 שעות לפני כל יציקה או בדיקה

על הקבלן לבדוק את כל המידות לפני ביצוע העבודה מול תוכנית האדריכלית

במקרה של טפס או א-האמה יש לפנות למתנדט בכל אופן אין להוציא מידות בסרגל

התכניות ישארו רכושו הפרטי של המתנדט

העבודה תבוצע על-ידי קבלן רשום

אין להעביר צנרת אינסטלציה דרך עמוד או קורה ללא קבלת אישור מהמתנדט

יסודות:

- יש לחפור עד הסלע ולהכניס לחוכו 30 ס"מ לפחות
- יש נקות את הסלע בעזרת מאשא
- יציקת היסודות תיעשה כנגד הסלע ללא בלון רזה

בלון:

- הבלון מניימום כ-30. סופק ממפעל מאושר בככד.
- אליכ ציון אחת בתוכנית
- אין להוסיף מים או כל חומר אחר לבלון.
- יש להקפיד על הירוק הבלון ע"י יובסוד.
- אין לצקת בלון שעה וחצי לאחר היציאה מהמפעל ללא חומר מככד
- יש לאושף את הבלון 3 ימים לאחר היציקה.
- אין לצקת בימי שישי.
- כל הבלינסאות אשר יקרוחו תבוצע יציקתם ביאתו עם הקירות

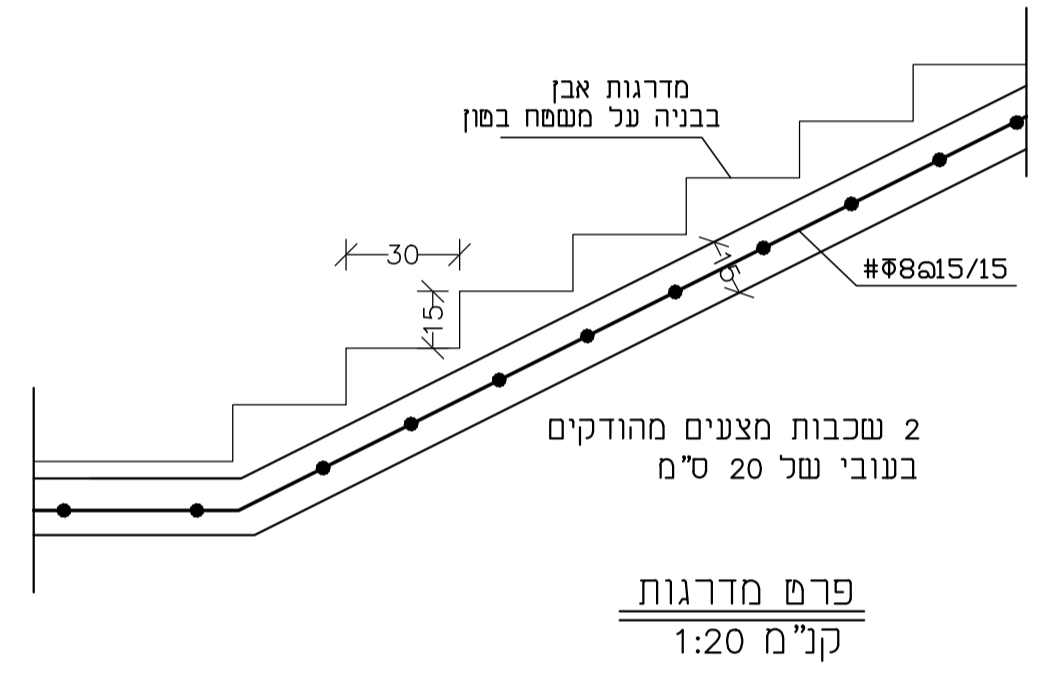
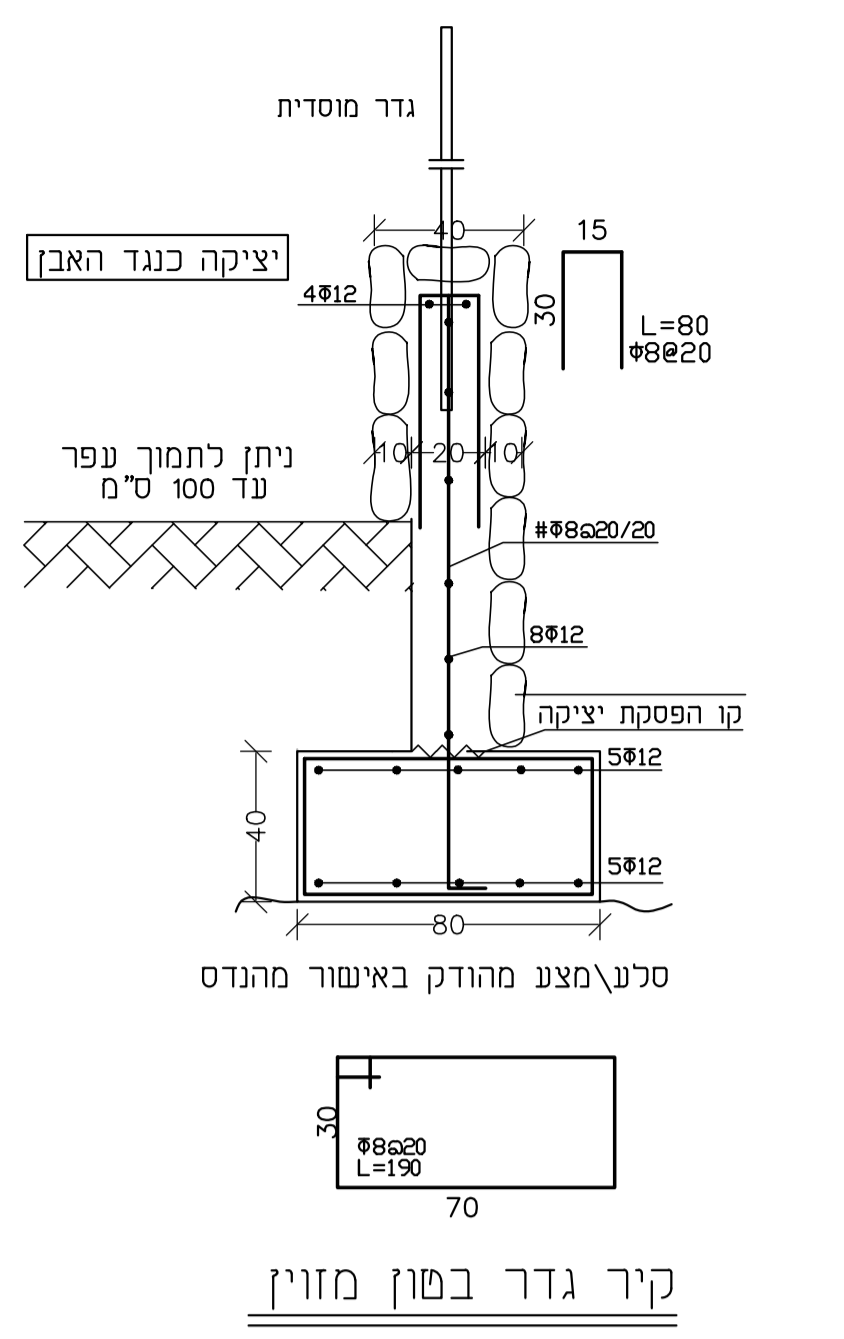
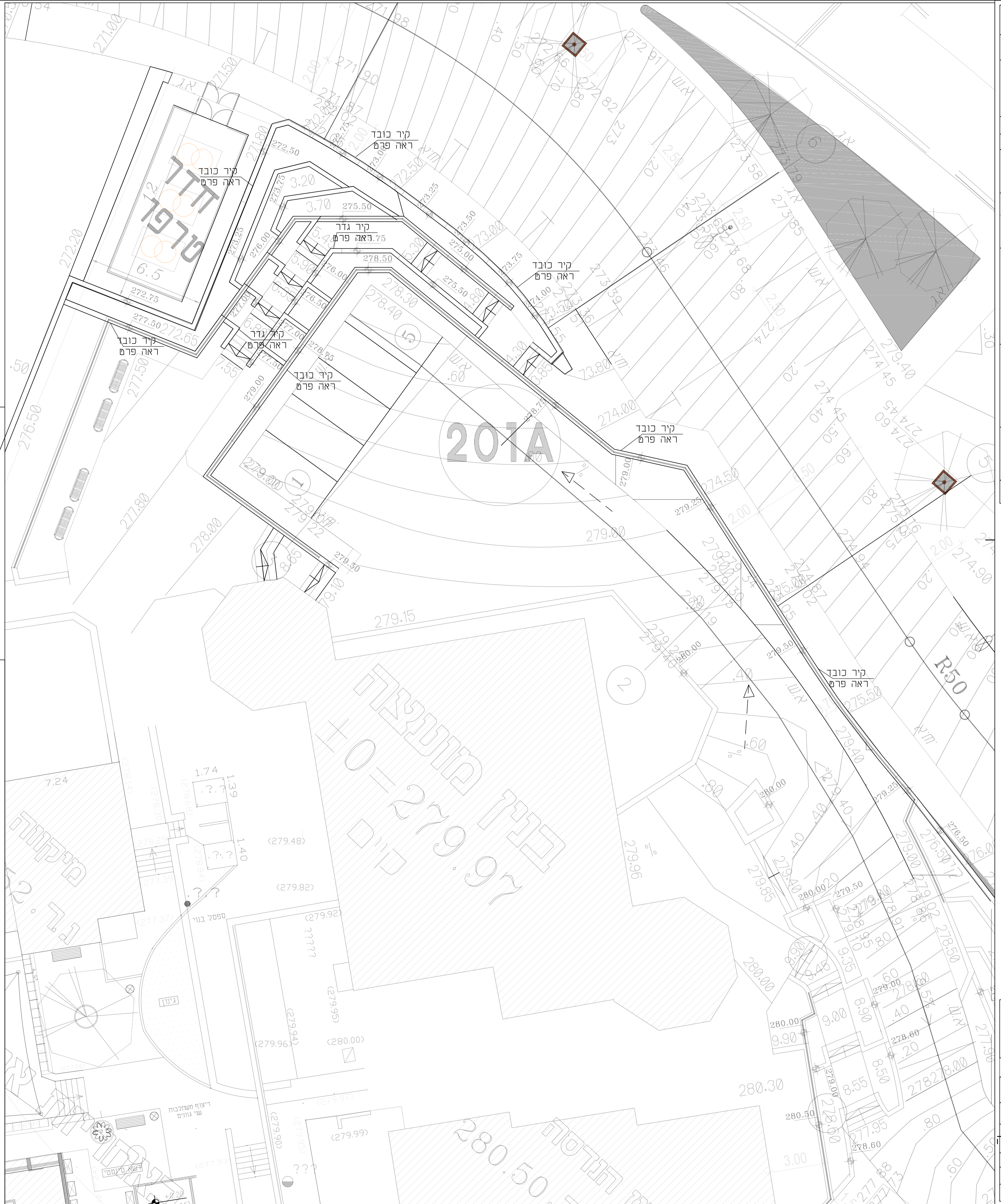
פגרות:

- כל הברזי כולל הברזי העומי יהיה ברזי רחץ
- פגרות - פגרות מצוננות לא מרוחכות
- פירות והפירותים יהיו פירות נש
- בתכרות מקשיות יש להקפיד על הרבה כורסאות
- לקבלת מידה מלאה בתכרה
- הפיפה מושח ברזי בקורות ובקורות לפחות 80 ענמים קוטר הברזי
- הפיפה מושח ברזי בענמים-לפחות 80 ס"מ

חיפוי אבן:

אבני חיפוי יבוצעו בהתאם לתכנית האדריכלית ולפי פרם מתנדט

המידות אינן כוללות את האבן



הפרש מטרים	פינ המטה	עבה יסוד 6	עבה כולל רוחב יסוד 8	ח	בסלע
100	60	40	160	80	8
150	60	40	210	100	8
200	60	40	260	130	8
250	70	50	320	150	8
300	70	50	370	170	8

פינ פיתוח עליון

הערות כלליות:

- דרום לבצע חפרי לכלי גובה הקור כל 8-10 מ"א
- יציקת היסוד תהיה כנגד הסלע

בסלע כ-200 נסקיעה 5 כל 3 מ"ר צינור ניקוז 4" עמוף בוד גיאומטרי 30/30/30 עם חציץ הכניסה מכוסה בשק

פינ פיתוח החתך

פינ פיתוח חתך

קיר כובד על סלע

מיני הרחקת מסדרון בחזית הקיר

זוגאל כפיר 4 מהנדס בנין

מ.ד. 115045 5204506

רח המרפס 5 הר חוצבים י-ם

טל: 02-5375098

ניו: 054-2307270

E-mail: ckfir2006@gmail.com

למכר / לביצוע

שכונת אשקובית

אלקנה

קירות תמך בנין מועצה

שטח:	מס' פרויקט:	P-1641
יובנד:	ק.מ.:	1:25 1:20
גליון:	תאריך:	28/09/22