

המבצע אחראי לבדיקת
המידות ולהתאמתן במקום
על המבצע לבדוק את כל המידות ועל כל
שעות או אי התאמה עליו להודיע למתכנן

אישרים

תמוצה

שנים

מ.מ. אלקנה

אלקנה

חיבור אשקוביות
לאזור התעשייה

תוכנית פרואקט
שלב א' גליון 1

ק"מ : 1:250

ש"ט : 3421/17

ל"ע : תכנון : לכיצו : חכנו : מופי מרום

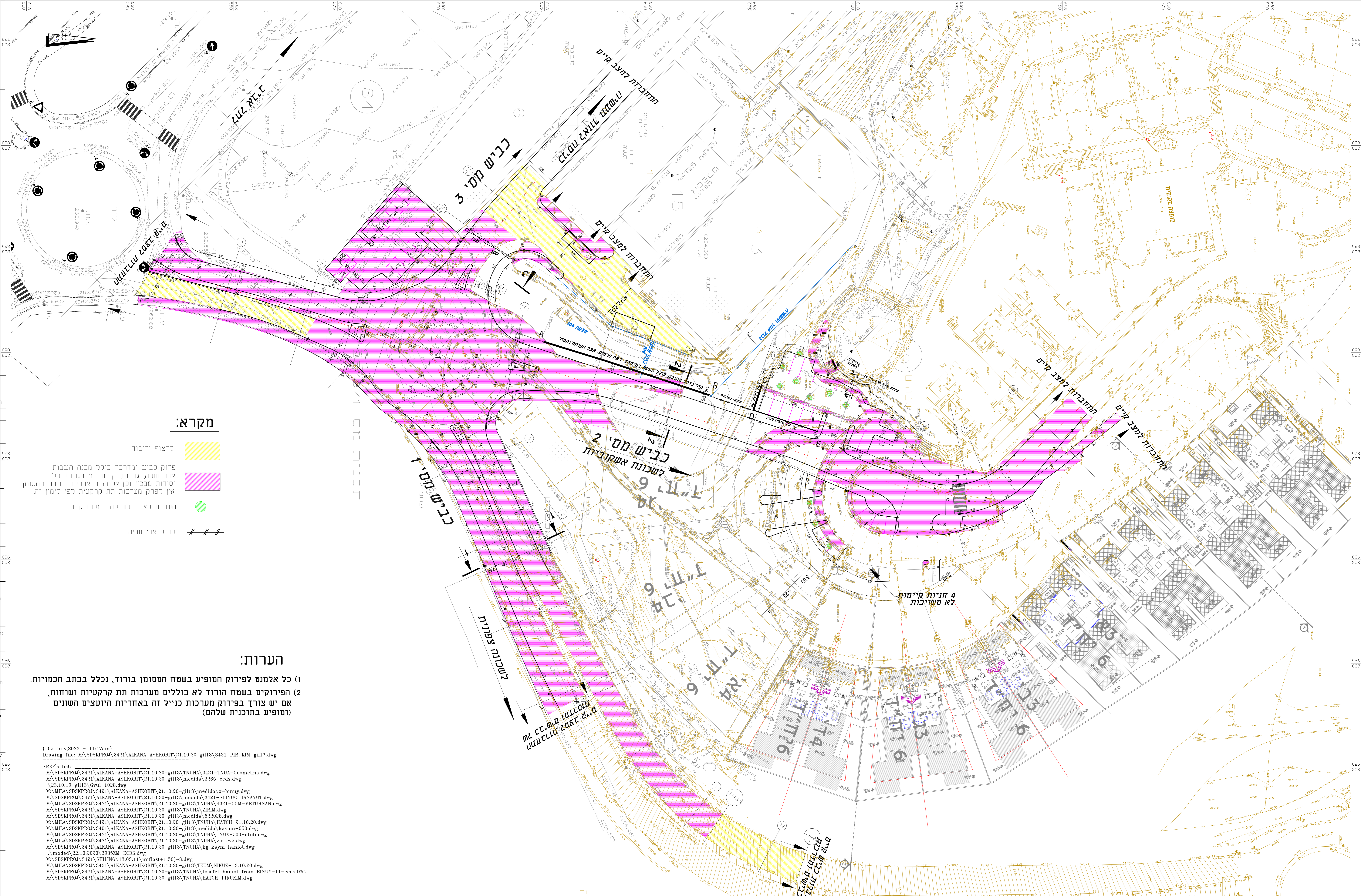
אשר : מופי מרום

ENGINEERING COMPANY
FOR DESIGN & SUPERVISION
CIVIL ENGINEERING

Tel 03-6772001 FAX 972-3-6776661

חברת מהנדסים
למתכנן וקצוב בע"מ

רח' ל"ח 25 בני ברק
טל: 03-6776661 | פקס: 03-6772001
E-mail: moty-m@ecds.co.il



מקרא:

קרוצוף וריבוד	
פירוק כביש ומדרכה כולל מבנה השבוע אבני שפה גדרות, קירות ומדרגות כולל יסודות מבטח וכן אלמנטים אחרים בתחום המסומן אין לפרק מערכות חת קרקעית לפי סימון זה.	
העברת עצים ושתייה במקום קרוב	●
פירוק אבן שפה	

הערות:

- כל אלמנט לפירוק המופיע בשטח המסומן בורוד, נכלל בכתב הכמויות.
- הפירוקים בשטח הורוד לא כוללים מערכות תת קרקעית ושדורות, אם יש צורך בפירוק מערכות כנייל זה באחריות היועצים השונים (ומופיע בתוכנית שלהם)

(05 July 2022 - 11:47am)
Drawing file: M:\SDSKPROJ\3421\ALKANA-ASHKOBIT\21.10.20-gil13\3421-PIRUKIM-gil17.dwg
=====

REF: list:

M:\SDSKPROJ\3421\ALKANA-ASHKOBIT\21.10.20-gil13\TNUHA\3421-TNUA-Geometria.dwg
M:\SDSKPROJ\3421\ALKANA-ASHKOBIT\21.10.20-gil13\medida\3265-ecds.dwg
23.10.19-gil13\Gvul_1028.dwg
M:\MILA\SDSKPROJ\3421\ALKANA-ASHKOBIT\21.10.20-gil13\medida\binuy.dwg
M:\SDSKPROJ\3421\ALKANA-ASHKOBIT\21.10.20-gil13\medida\3421-SHIYUC HANAYUT.dwg
M:\MILA\SDSKPROJ\3421\ALKANA-ASHKOBIT\21.10.20-gil13\TNUHA\4321-CGM-METUHANAN.dwg
M:\SDSKPROJ\3421\ALKANA-ASHKOBIT\21.10.20-gil13\TNUHA\ZIRIM.dwg
M:\SDSKPROJ\3421\ALKANA-ASHKOBIT\21.10.20-gil13\medida\522028.dwg
M:\MILA\SDSKPROJ\3421\ALKANA-ASHKOBIT\21.10.20-gil13\TNUHA\HATCH-21.10.20.dwg
M:\MILA\SDSKPROJ\3421\ALKANA-ASHKOBIT\21.10.20-gil13\medida\keyam-250.dwg
M:\MILA\SDSKPROJ\3421\ALKANA-ASHKOBIT\21.10.20-gil13\TNUHA\TXU-500-atidi.dwg
M:\MILA\SDSKPROJ\3421\ALKANA-ASHKOBIT\21.10.20-gil13\TNUHA\zir cv5.dwg
M:\SDSKPROJ\3421\ALKANA-ASHKOBIT\21.10.20-gil13\TNUHA\kg kaym haniot.dwg
moded\22.10.2020\39352M-EGUS.dwg
M:\SDSKPROJ\3421\ASHKOBIT\19.09.11\matifas(+1.50)-3.dwg
M:\MILA\SDSKPROJ\3421\ALKANA-ASHKOBIT\21.10.20-gil13\TEUM\NIKUZ- 3.10.20.dwg
M:\SDSKPROJ\3421\ALKANA-ASHKOBIT\21.10.20-gil13\TNUHA\tosefet haniot from BINUY-11-ecds.DWG
M:\SDSKPROJ\3421\ALKANA-ASHKOBIT\21.10.20-gil13\TNUHA\HATCH-PIRUKIM.dwg