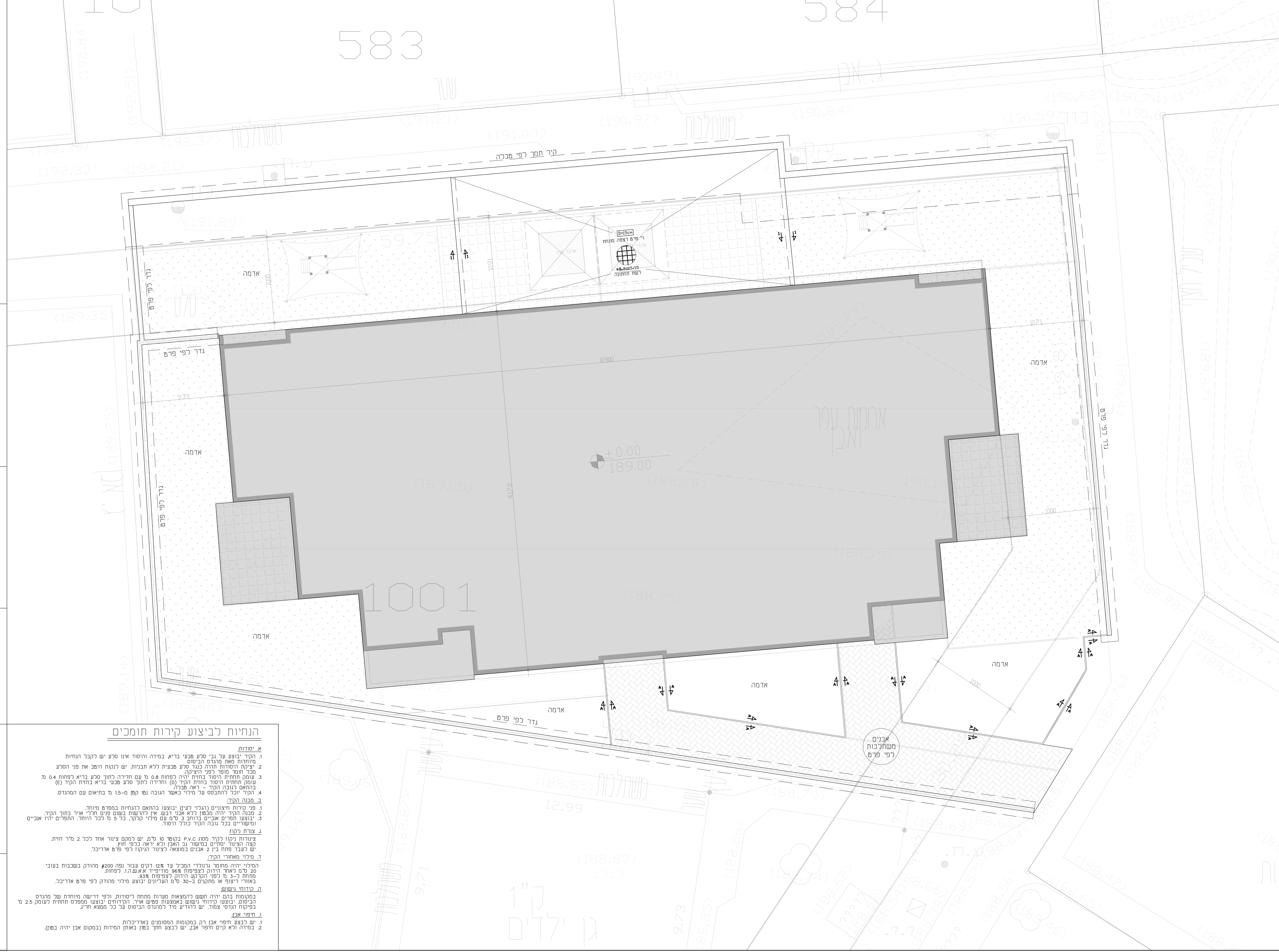
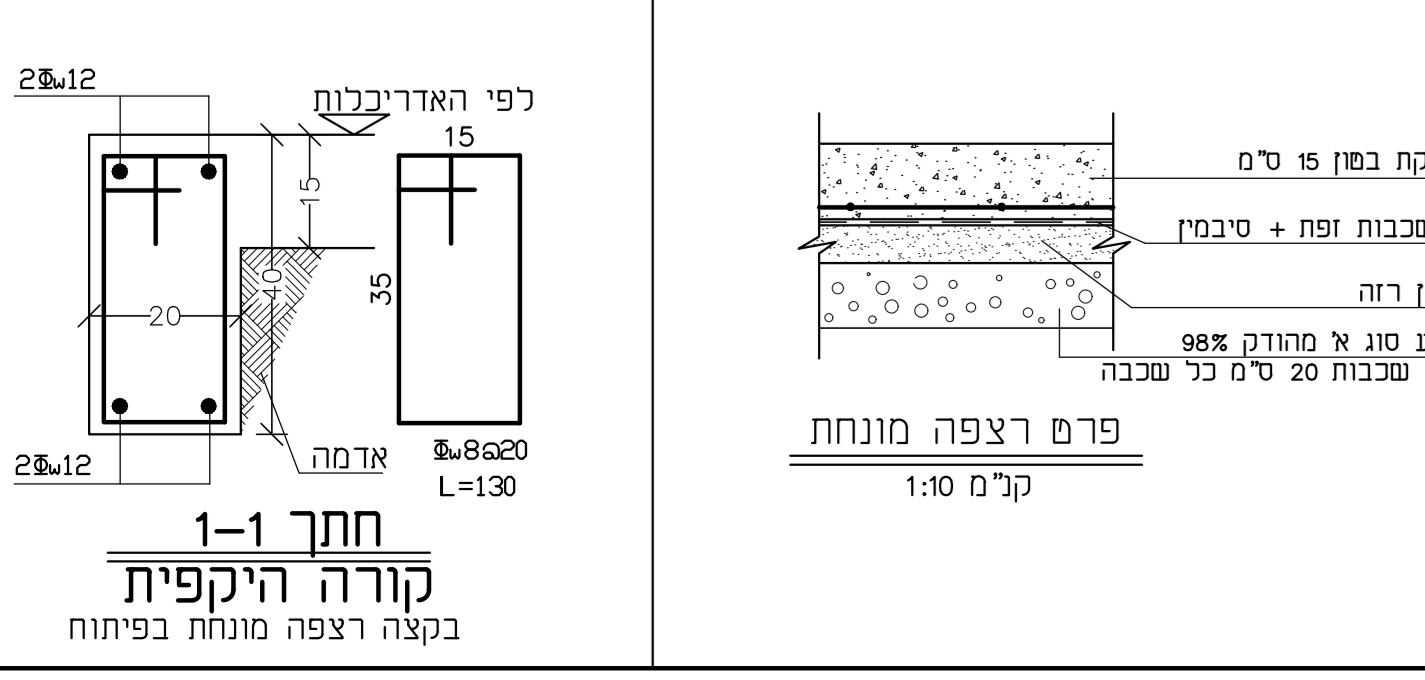
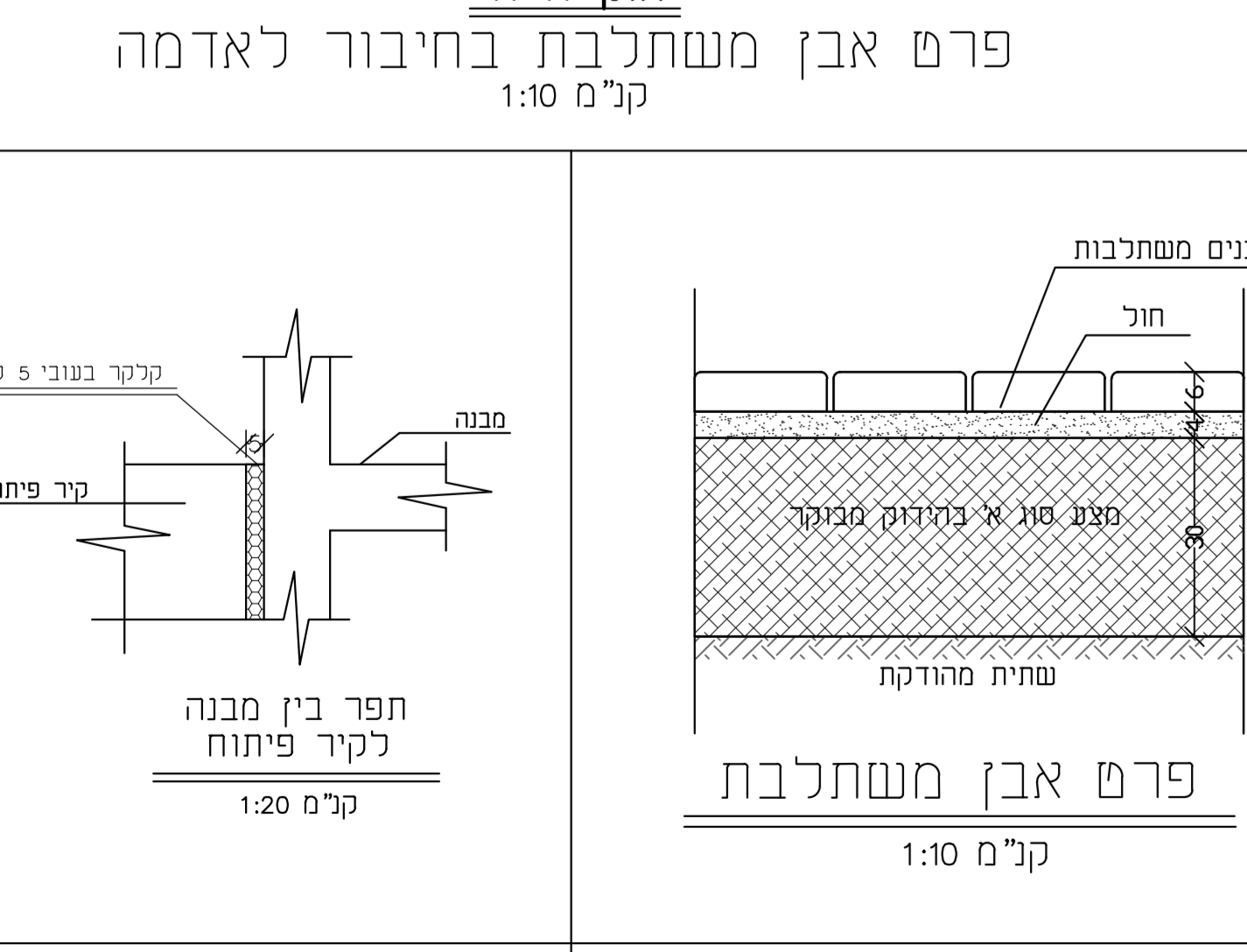
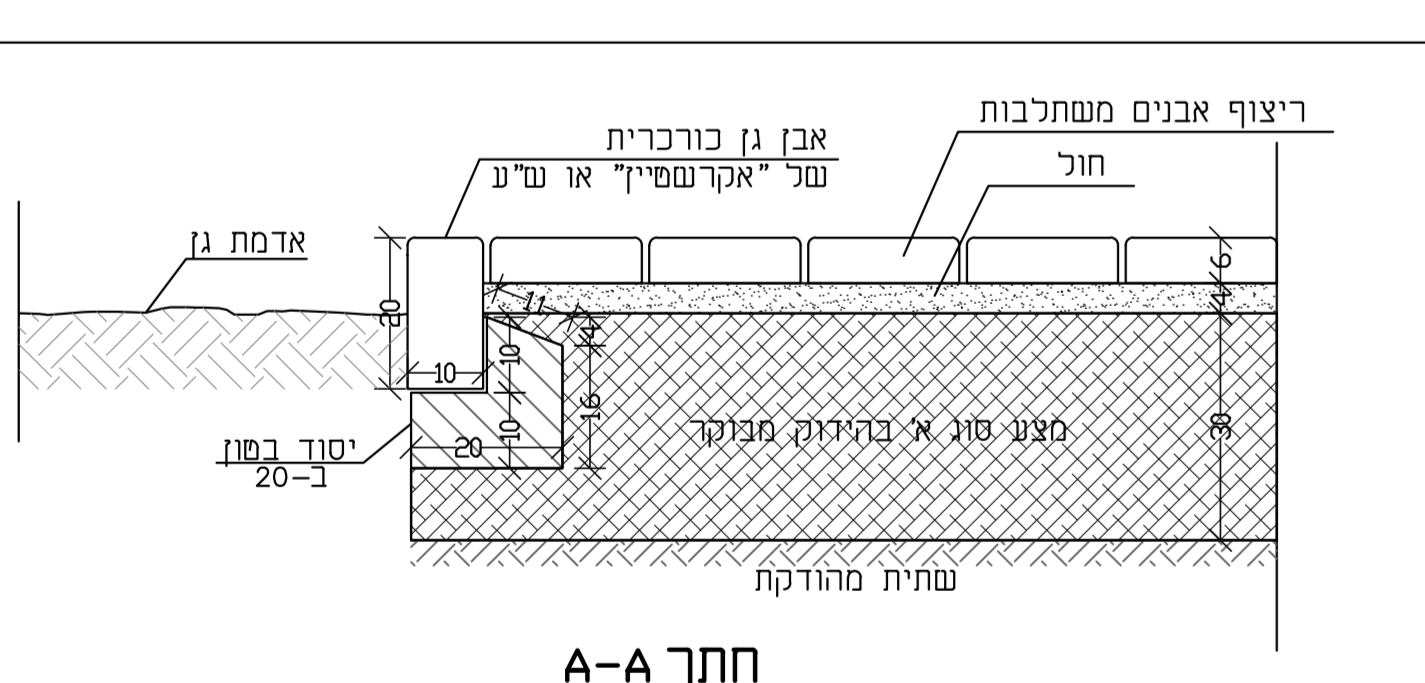
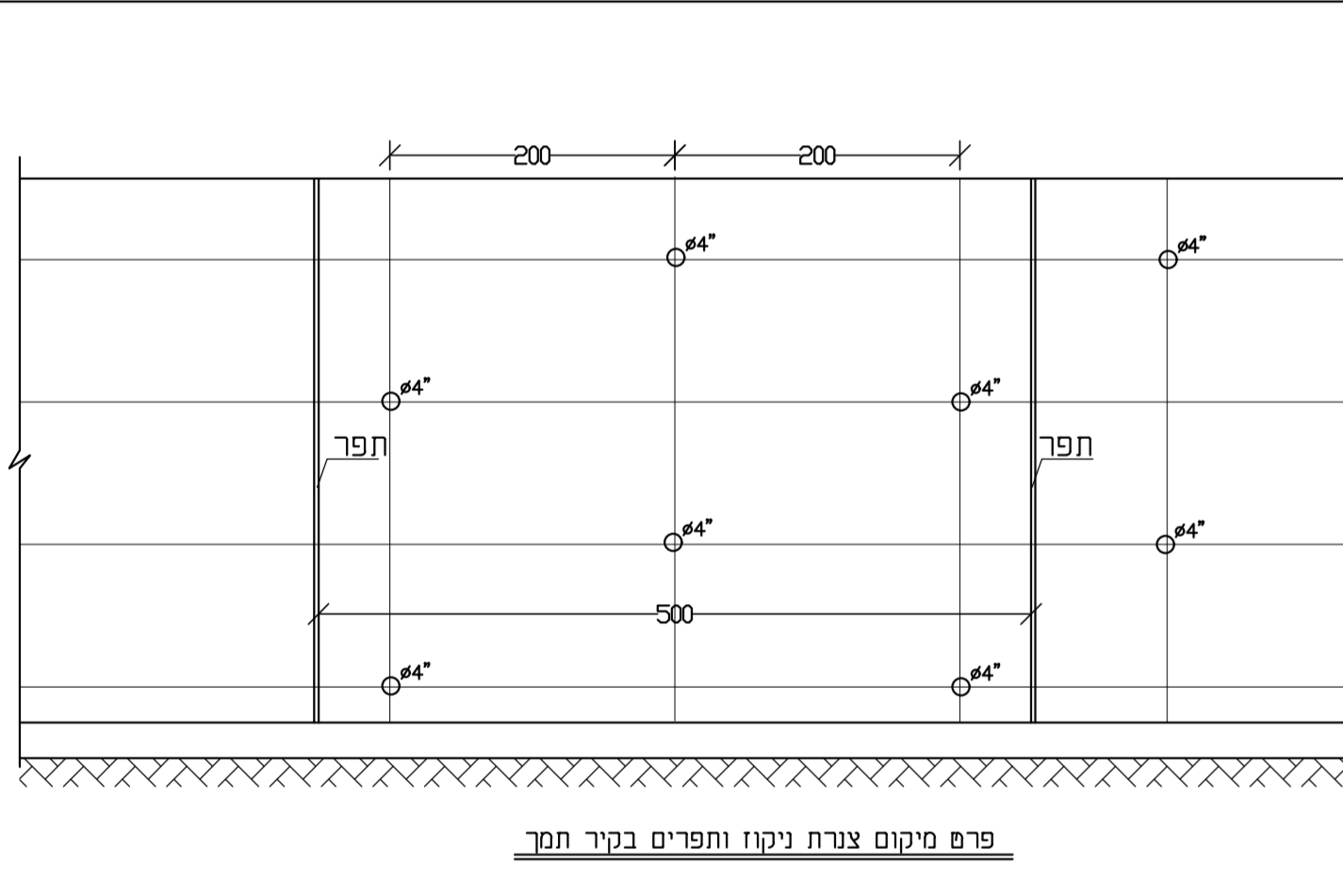
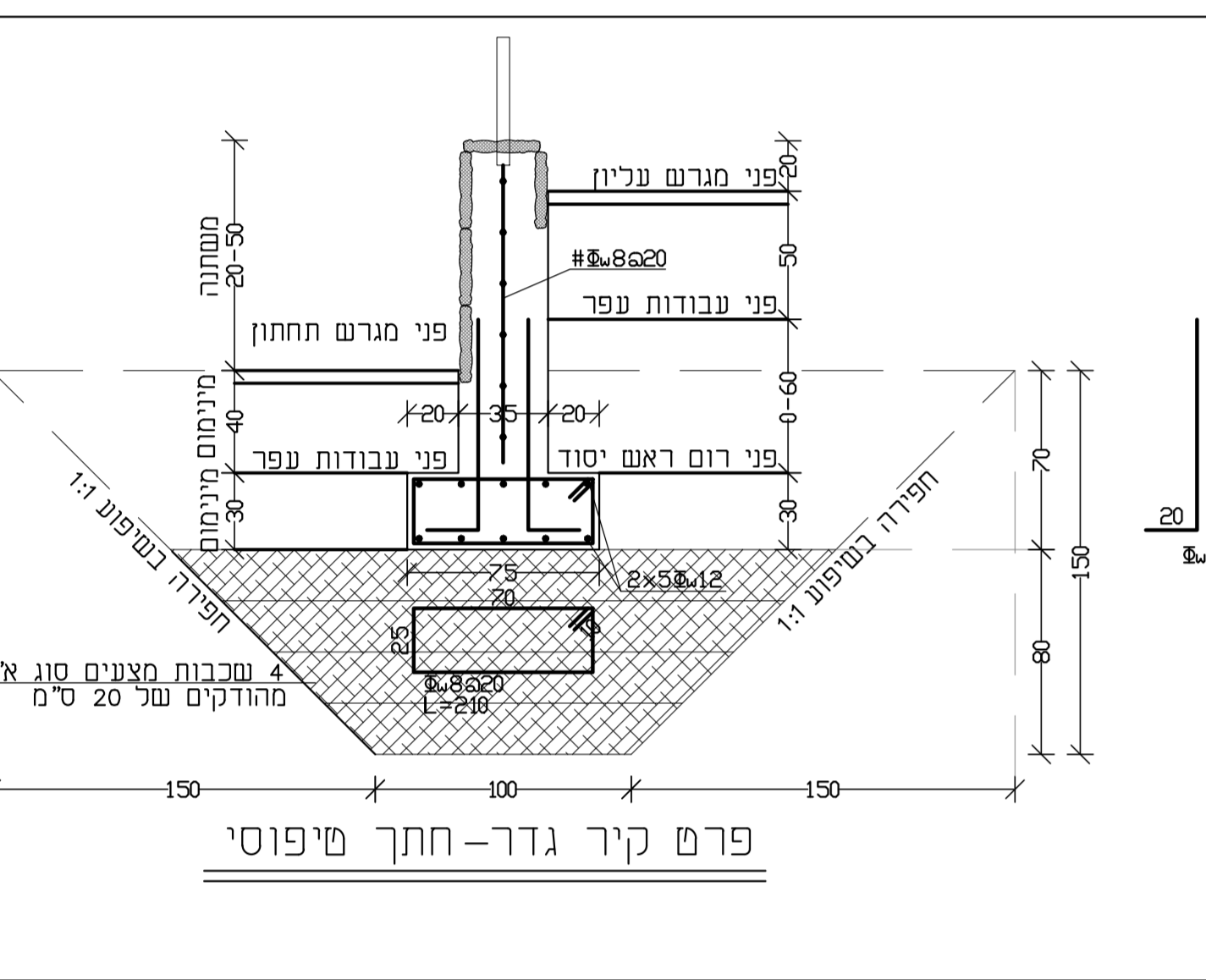
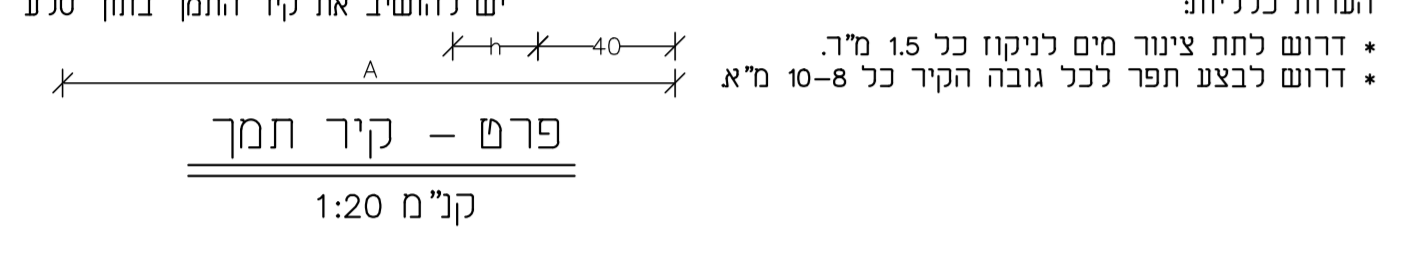
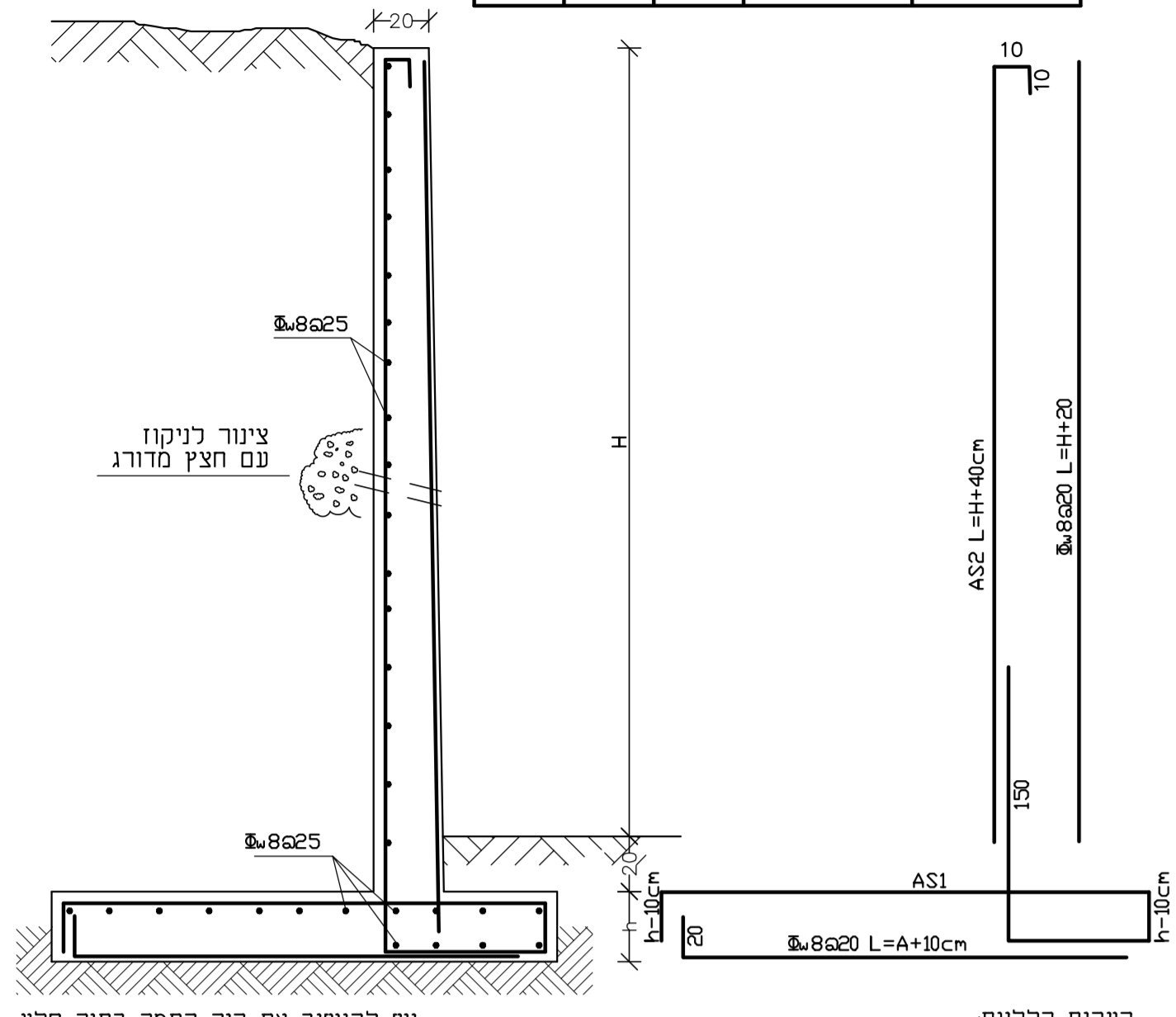


AS1	AS2
(0) H	(0) H
1.5	0.9
2.0	1.2
2.5	1.5
3.0	1.8
3.5	2.1
4.0	2.4
4.5	2.7
5.0	3.0
6.0	3.6
7.0	4.2



### הנחיות לביצוע קירות תומכים

**א יסודות:**  
 1. הקיר יבוצע על גבי סכע מעני כריא במידה והיטור אינו סכע יש לקבל הנחיות ממתקנת פאת המדפדפה הימנית.  
 2. ציקת היסודות תהיה כנגד סכע מעניית ללא חבניות יש נקות היסד אף פני הסכע מכל חומר סכך לפני הציקה.  
 3. עומק תחתית היסוד בחזית הקיר (ס) וחזירה לחוך סכע מעני כריא לפחות 0.4 מ. עומק תחתית היסוד בחזית הקיר (ס) וחזירה לחוך סכע מעני כריא בחזית הקיר (ע) בתאם לנטיית הקיר - ראה סכע.  
 4. הקיר יוכל להחגס על פניו כאשר הגובה נפו קמ-15 מל בחיתום עם המהומת.  
**ב סכע הקיר:**  
 1. פני קירות חיצוניים (הגולוי לעין) יבוצעו בתאם להנחיות במפרס מיוחד.  
 2. מבנה הקיר יהיה מבשן ללא אבני דבש אין להרשות בשום פנים חילוי אויר בתוך הקיר.  
 3. ביצועו תפרים אנטיים ברוחב 3 ס"מ עם סילי קלקר, כל 5 מ לכל היותר. התפרים יהיו אנטיים ומשוריים בכל גובה הקיר כולל היסוד.  
**ג צורת ניקוז:**  
 צינורות ניקוז לקיר מסוג PVC בקוטר 10 ס"מ יש למקם צינור אחד לכל 2 מר חזית קצה הצנור יסתיים במישור גב האבן וצא יריאה כלפי חוץ.  
 יש לעבד פתח בין 2 אגנים כמוצאה לצינור הנקוז לפי פרט אדריכט.  
**ד סילוי מאחורי הקיר:**  
 המילוי יהיה חומר גרוטורי המכיל עד 12% דקים עבור נפה 200# מהודק בשכבות בוטוי 20 ס"מ לאורך הרוקן לצפיפות 98% קוירפירד א א שנהג. לפחות מחתה ל-3 מ לפני הקרקע ורוקן לצפיפות 83% פחות.  
 באוויר ריצוף או מתקנים ל-30 ס"מ הנניולים יבוצע מילוי מהודק לפי פרט אדריכט.  
**ה קירויח יישוע:**  
 במקומות בהם יהיה חשש להמצאות מערות מחתה לייסודות ולפי דרישה מיחדת של מהנדס הבטיחות יבוצעו קירויח יישוע באמצעות פשים אויר. הקירויחים יבוצעו ממפלס תחתית לעומק 2.5 מ ביציאה מהפי צנוד. יש להדריס סדו המתנדס בהיסוס נל כל מצעא חריג.  
**ו חיפוי אבן:**  
 1. יש חיפוי אבן רק במקומות המסומנים באדריכלות.  
 2. במידה ולא קיים חיפוי אבן, יש לבצע חתך בשון באותן המידות (במקום אבן יהיה בשון).

סיוגו בהחיתו יקבעו לפי אדריכלות המבנה  
 במטרה של א החתמה יש לייצג את המהומת  
 יש להודיע למתנדס 36 שעות מראש קפחות  
 לפני כל ציקה או בדיקה

**חפיפת מוסות הגרולו בעמוויים**  
 1. אוך חפיפת המוסות 80 ס"מ לפחות  
 2. במור החפיפה יש לבצוף חישוקים כל 10 ס"מ  
 3. אין להסתי ירוח מחתמת המוסות בחץ אויר.

**אין להגביר צנרת אינסטלציה**  
 דרך עמוד או קורה ללא קבלת אישור מהמהומת.

**לפון מוכן**  
 1. אין להסתי פים או כל חומי אויר רבסון.  
 2. יש להקפיד על הרוקן הבפון מ"י ויבוטר.  
 3. מ שעות לאח הציקה יש להשקיק את הבפון 3 פעמים ביום למפך מ-7 ימים.  
 4. פרוק המפסות יבוצע שבועיים לאחר הציקה.

**פכירה בצוקלעות - פרי 500**  
 טון הבפון בהגורמים מוסטיים ריצפוח וקירות לא יהיה פחות מ-40 וקישותם כפכרה מופעלת לא רחיקאו (בסוף - בסוף המפסל כרדי 1.  
 הכונה תבוצע לפני יחי 2376

