

תנאי סף:

- גובה תקרה דרש לפי תקנות מ.הבריאות 275 ס"מ מינימום מרצפה לתקרת מגשים. ממלך 300 ס"מ.
- קיים איטור מוחלט להימנעותה של צנרת ביוב צוואי בתקרה שמעל לאזורי המטבח.
- כל מערכת הנזרת - אינסטליציה מניטרת/חשמל/הידרוקושרת - תוכנסנה לתוך הקירות לפני ביצוע עבודות חפוי הקירות, כולל גם כל קוספאט/הלוחות והמרכזיות.
- בכל הכיורים ולפי תקנות מ.הבריאות חובה אספקת מים חמים וקרים.

הנחיות כלליות:

- מערכת גילוי וכיבוי כללי תייה לפי הנחיות הבטיחות, לרבות הנחיות יעץ הבטיחות ולפי כל דין, כולל כיבוי במדפים ולפי תקן ישראלי רלוונטי.
 - אבטחת איכות לצורך כל הפריטים חייב לקבל את אישור של המפנק המטבח לפני תחילת ייצורם. יש לקבל אישור על הידוי מהמזנק. מתקן המטבח או נציג המזנק רשאים לפסול כל חלק פריט או פריט שלם, שאינם מתאימים לדרישות.
 - כלל החומרים והתגמירים במבנה יהיו עמידים היטב למסילות/עובש/פטרות.
- מיזוג אוויר, החלפות אוויר ומנדפים:**
- המטבח כולו יהיה ממוזג לטמפרטורה כוללת של +24 מע"צ ובחדרים סמוכים טמ"ל לפי תקנות מ.הבריאות והנחיות.
 - תחונן מערכת לניקה אידם/אוויר חם מעל לאזורי הבישול, פליטת החום ואזורי החדת הכלים.
 - ככל מטבח יוכנס אוויר צח ותבצע החלפת אוויר בהתאם לתקנות מ.הבריאות.
 - מנדפים ותעלות הידוף (פח שחור/יבוצע ע"י ת. 1001/6 והנחיות יעץ נידוף ומ"א).
 - התקנת מנדפים:
 - 5.1 גובה תחונן = 190-200 ס"מ
 - 5.2 עבור מדחיי כלים ותנורי אפייה- יש לבדוק גובה דרש להתקנה עם המפנק. מידות סופיות יקבעו לפי יעץ מ"א ומפק המנדפים.

על המפנק/המבצע לתכנן את המערכת עפ"י תקנים אחריות לבידיקת המידות והתאמתן באחר חלה על המבצע. עליו לבקור את כל המידות ולהודיע למתכנן על כל טעות או אי-התאמה בטרם ימשך בעבודה. אין למדוד מהתכנית

התכנית נתונה לשינויים בהתאם לדרישות משרד הבריאות. התכנית אינה מאושרת לביצוע מלא אישור מקדמי של משרד הבריאות. יישום התכנית ללא אישור משרד הבריאות באחריותו של המזנקי בלבד.



התקבל אישור ממשרד הבריאות במהדורה מ'

עדכונים ושינויים - מהדורות

מהדורה	שרטט	תאריך	מהות העדכן / השינוי
1	I	14.06.22	חלוקת שטחים ראשונית לאישור
2	I	19.06.22	עדכון אדריכלות
3	T	03.07.22	חיבורים
4	T	06.07.22	העברה למכרז

4	מהדורה	לעיון	למכר	לביצוע
---	--------	-------	------	--------

המעצב אחראי לבידיקת התכנית והתאמתן בשטח. על המבצע לבקר את כל המידות ועל כל טעות. או א התאמה עליו להודיע למתכנן.

שם הפרויקט

מעון יום אלקנה

ק"מ	קבועים	6/11
1:50	במבנה	
תאריך		
09.06.2022		

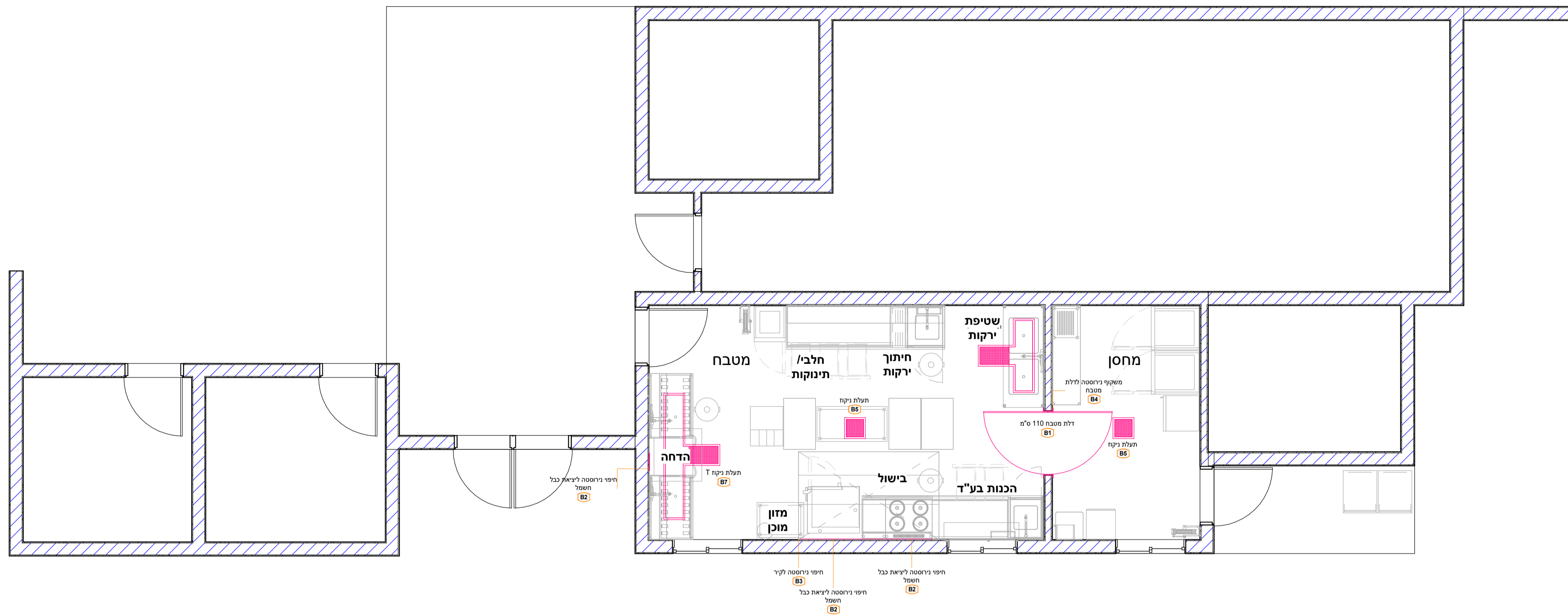


יעוץ + תכנון + ליווי ביצוע ולסדרות סוון בנייה

משרד 072-2280270

רוני 054-4494592 • אבי 050-6493976
 avi@or-ar.com • roni@or-ar.com

קיבוץ כפר עזה
 ד.נ. הנוגב • 8514200
 www.or-ar.com



קבועים במבנה						
#	Quantity	Description	תיאור	Dimensions		
				Width	Depth	Height
B1	1	דלת מטבח חד-כנפית ברוחב 110 ס"מ	דלת מטבח 110	5	220	
B2	3	חפיי נירוסטה ליציאת כבל חשמל	חפיי נירוסטה ליציאת כבל חשמל	30	0 30	
B3	1	חפיי נירוסטה לקיר קו בישול	חפיי נירוסטה לקיר	228	2 130	
B4	1	משקוף נירוסטה לדלת מטבח	משקוף נירוסטה לדלת מטבח	110	14 220	
B5	2	תעלת ניקוח 30/30 עם סבכת רשת וסל סינון	תעלת ניקוח 30/30	30	30 12	
B6	1	וסל סינון עם סבכה חלקית T תעלת ניקוח בצורת	T תעלת ניקוח	120	90 12	
B7	1	וסל סינון עם סבכה חלקית T תעלת ניקוח בצורת	T תעלת ניקוח	210	90 12	

Grand total: 10

תמונה	דרישות	תיאור
	דלת מטבח חד-כנפית אנט-בקטריאלית, מטולת, הנפתחת ל-2 כיוונים. עשויה חומרי HDPE. עשויה לנבדה בעומסים גבוהים. צירי נירוסטה מותאמים לנבדה מאומצת. גוון לבחירת האדריכל.	דלת מטבח חד-כנפית ברוחב 110 ס"מ
	חפיי נירוסטה 30/30 ס"מ לקיר להגנה על כבל חשמל. מורכב מקיר גבס ירוק עטוף פלב"מ. עטוף פלב"מ 304 בעובי 2 מ"מ. מחוזק לקיר באמצעות ברגי פלב"מ. יש לערוך מידות בשטח לפני התקנה. א. בקבל הירוסטה חייב לקחת מידות בשטח לפני ביצוע העבודה. ב. על הקבלן לשלוח תוכנית מפורטת לאישור המתכנן. ג. כל שינוי יבוצע בתיאום עם המתכנן בלבד.	חפיי נירוסטה ליציאת כבל חשמל
	חפיי נירוסטה לקיר בקו בישול החפיי מורכב מקיר גבס ירוק עטוף פלב"מ. בעובי 2 מ"מ 314. מחוזק לקיר באמצעות ברגי פלב"מ. יוצב כ-10 ס"מ נמוך מקו הבישול 104 ס"מ מעל ראשית המדף. יש לערוך מידות בשטח לפני התקנה. ראה נספח "חתך טיפוס" לחפיי נירוסטה בקו בישול" בחוברת הספחים. א. בקבל הירוסטה חייב לקחת מידות בשטח לפני ביצוע העבודה. ב. על הקבלן לשלוח תוכנית מפורטת לאישור המתכנן. ג. כל שינוי יבוצע בתיאום עם המתכנן בלבד.	חפיי נירוסטה לקיר קו בישול
	סרופיל פלב"מ 304. עובי 2 מ"מ. מנופף, מלוטש ומעוגן לקיר. במיקום הציר חיזוק עם פלטות בעובי 5 מ"מ. א. בקבל הירוסטה חייב לקחת מידות בשטח לפני ביצוע העבודה. ב. על הקבלן לשלוח תוכנית מפורטת לאישור המתכנן. ג. כל שינוי יבוצע בתיאום עם המתכנן בלבד.	משקוף נירוסטה לדלת מטבח
	תעלת פלב"מ שקופה ברצפה ומטקות למחסום 8/4" בעובי 0.15 ס"מ L316. עשויה פח פלב"מ. מעצורים לניעת החלקיה של הסבכה. סבכת רשת. כולל סל סינון מובנה. בהוספת רשת בתחתית התעלה לסינון נוסף של אשפה. ראה נספח "צירי תעלת ניקוח 300/300" בחוברת הספחים. א. בקבל הירוסטה חייב לקחת מידות בשטח לפני ביצוע העבודה. ב. על הקבלן לשלוח תוכנית מפורטת לאישור המתכנן. ג. כל שינוי יבוצע בתיאום עם המתכנן בלבד. ד. יש לראות עם יועץ האינסטלציה ולהכין כניסת 2" בהתאם לתוכנית הקיזים.	תעלת ניקוח 30/30 עם סבכת רשת וסל סינון
	שקופה ברצפה ומטקות למחסום 8/4" תעלת פלב"מ בצורת מעצורים לניעת החלקיה של הסבכה. סבכת רשת חלקית. כולל סל סינון מובנה. בהוספת רשת בתחתית התעלה לסינון נוסף של אשפה. א. בקבל הירוסטה חייב לקחת מידות בשטח לפני ביצוע העבודה. ב. על הקבלן לשלוח תוכנית מפורטת לאישור המתכנן. ג. כל שינוי יבוצע בתיאום עם המתכנן בלבד. ד. יש לראות עם יועץ האינסטלציה ולהכין כניסת 2" בהתאם לתוכנית הקיזים.	וסל סינון עם סבכה חלקית T תעלת ניקוח בצורת

Grand total: 10