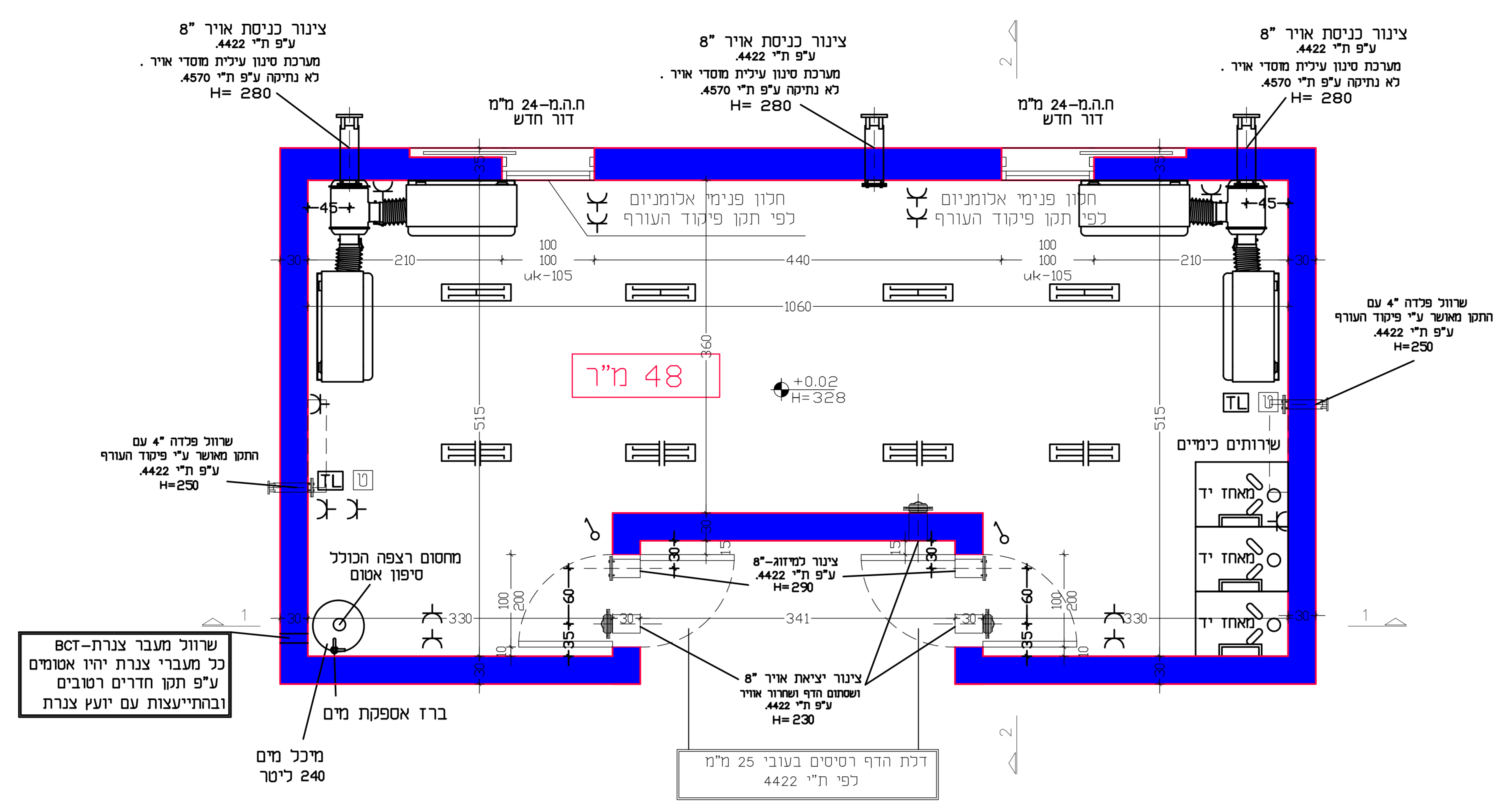
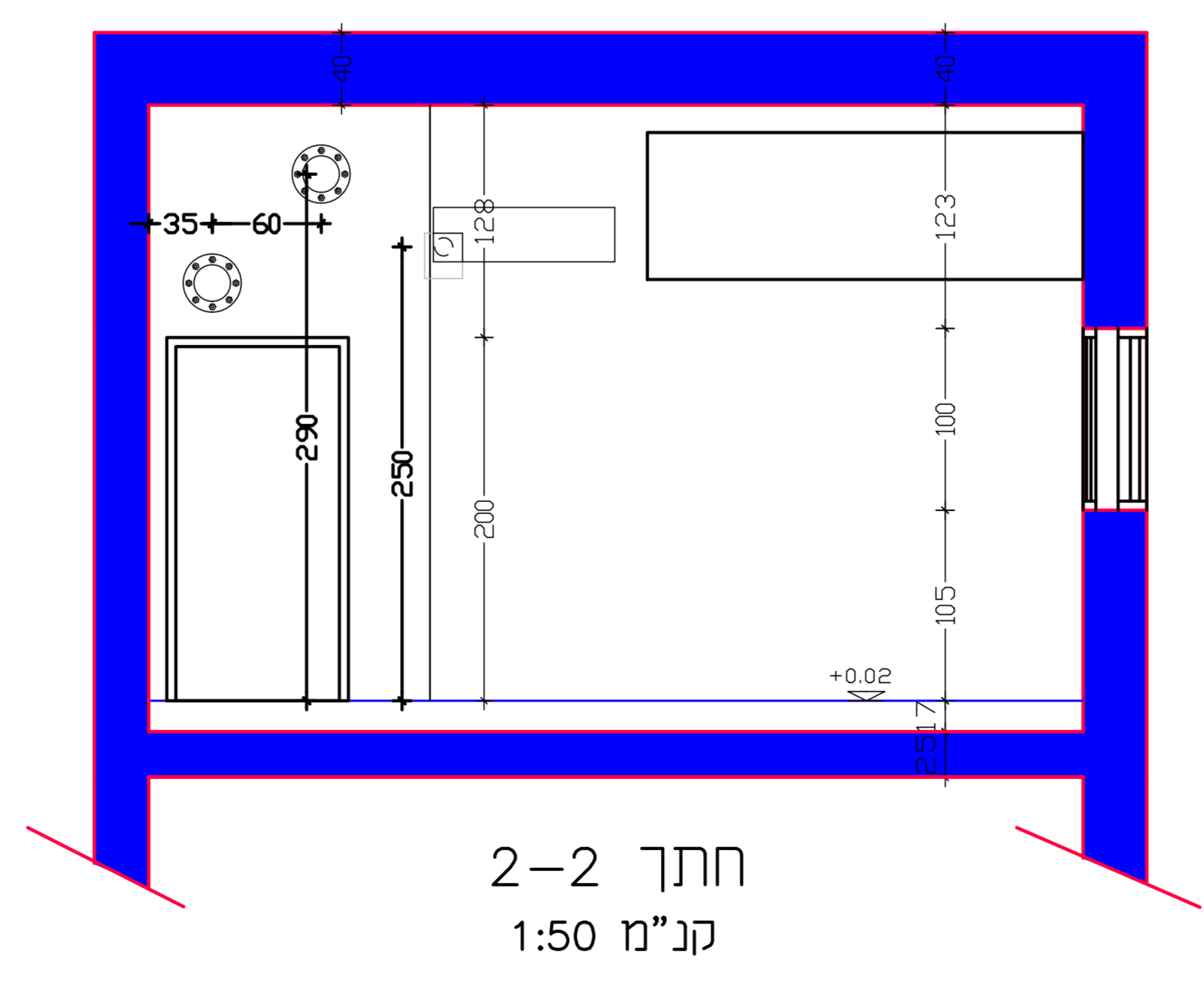
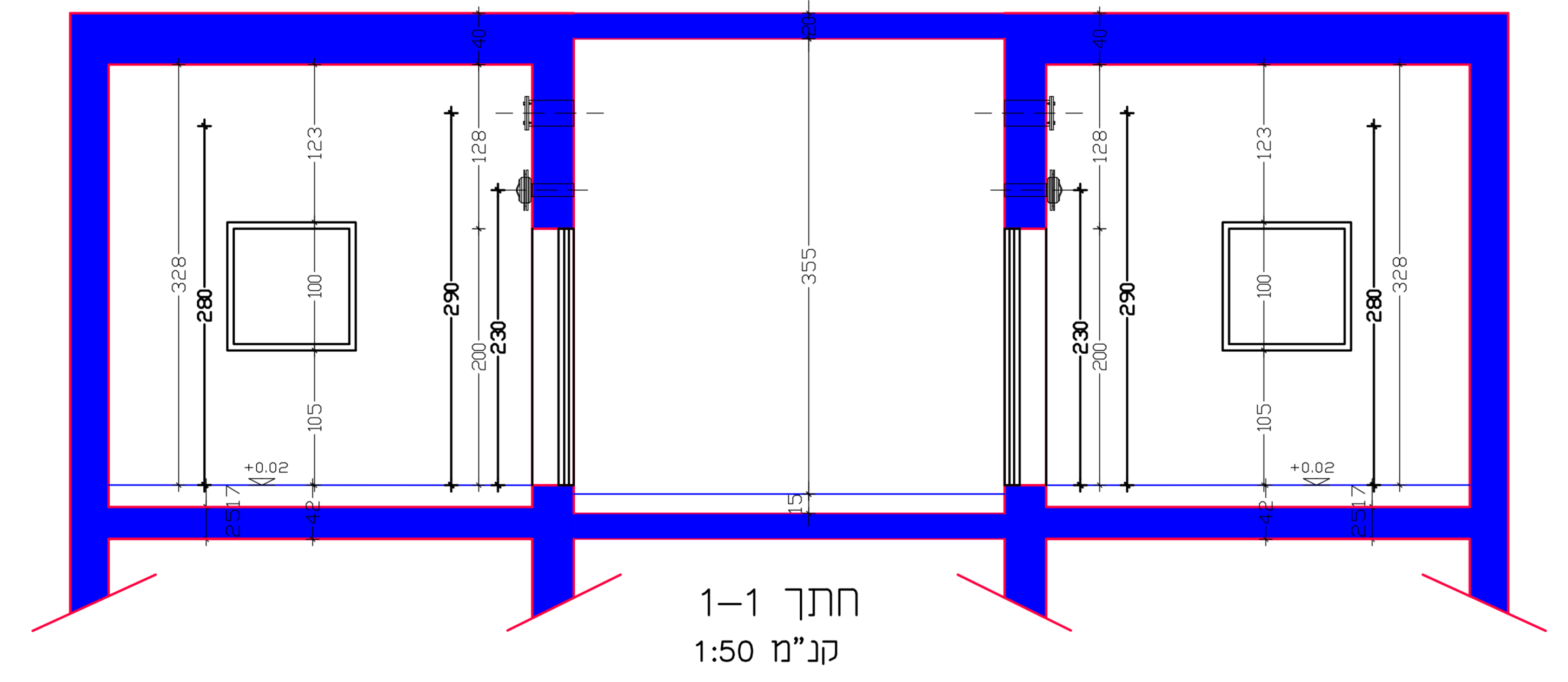


הרצפה לא תהיה מחליקה בעלת מקדם חיכוך R=10
צבע הריצוף יהיה בתיאום עם האדריכל
חיפוי הקירות בקרמיקה חלקה עד לגובה תקרה תותבת

יש להתקין בכל החלונות של הפ. החתלה רשת נגד זבובים



מקרא סימנים	
⊖	בית תמק חשמל
⊕	בית תמק חשמל למערכת 50 ט"מ מתחת צינור מערכת
⊙	מפסק חאורה
⊗	בית תמק לאנטנה/סקלדיזיה/רדיו. H=0.80
⊞	מספור H=0.80
⊞	תאורה רגילה
⊞	ת.ה.מ. חתך הדרך מסדרי 24 מ"מ ע"פ ת"י 4422-דור חדש
⊞	ד.ה.מ. דלת הדרך מסדרי+הכנה לדלת ע"פ ת"י 4422
⊞	ד.ה.ר. דלת הדרך ורטיסים למסלם ע"פ ת"י 4422
⊞	מזג אוויר מזג מרכזי-צינור במסדרון לחיבור עם שרוול מרכזי. מזג יחידה-התקנת "תמק עומד" או שלע בקר פנימי ע"פ המלצת יועץ מזג לפני בניית מרחב מזג.
⊞	התאמת ארר צינורות אורור וחכוו בהתאם לעובי קיר וכחיפוי החיצוני.
חובה לתאם עם כל אנשי מקצוע לפני הביצוע.	



המזמין	מועצה מקומית אלקנה מגרש 1001 אלקנה
שם התכנית	פריסה מס' 3 תכנית מפי"מ
קנה מידה	1:20
תאריך	
מספר התכנית	6

לעיון*למכרז*לייצוע

חנין אדריכלים.
אדריכלות, עיצוב, וקונסטרוקציה.
רחוב הארזים 6 בני-ברק.

פנא-0545/706487, פקס: 6773102, e-mail: 6773102 @ GMAIL.COM

- * על הקבץ לבדוק את המידות בתכנית, לפני בצוע העבודה, ועליו להודיע לאדריכל על כך אי התאמה בין התכנית.
- * אין להשתמש בתכנית או לבצע בהן שינוי נלא אישר האדריכל.
- * אין נקות סידות ע"פ קנה מידה.
- * הקבלו המוצע, והזום, אחראים על כך שכל החומרים האביזרים, ותלקי בנין אחרים המורכבים בבנין באמצעותו, יהיו בעלי חו תקו ישאל, ויעמדו בדרישת חוק התכנון והבניה.
- * המחננו יהנו הבעלים הבלעדיים שלתכנית זו ושל זכויות היוצרים שבה ואין לעשות כל שימוש בתכנית זו ובעיונות הגולמים בה נלא אישר מיאש ובכחב מהמתכנן.