

המבצע אחראי כדרכות
המידות גזרתאמתן במקום
על המבצע לבדוק את כל המידות על כל
שטח או אחרת עלו לפרוטוקול

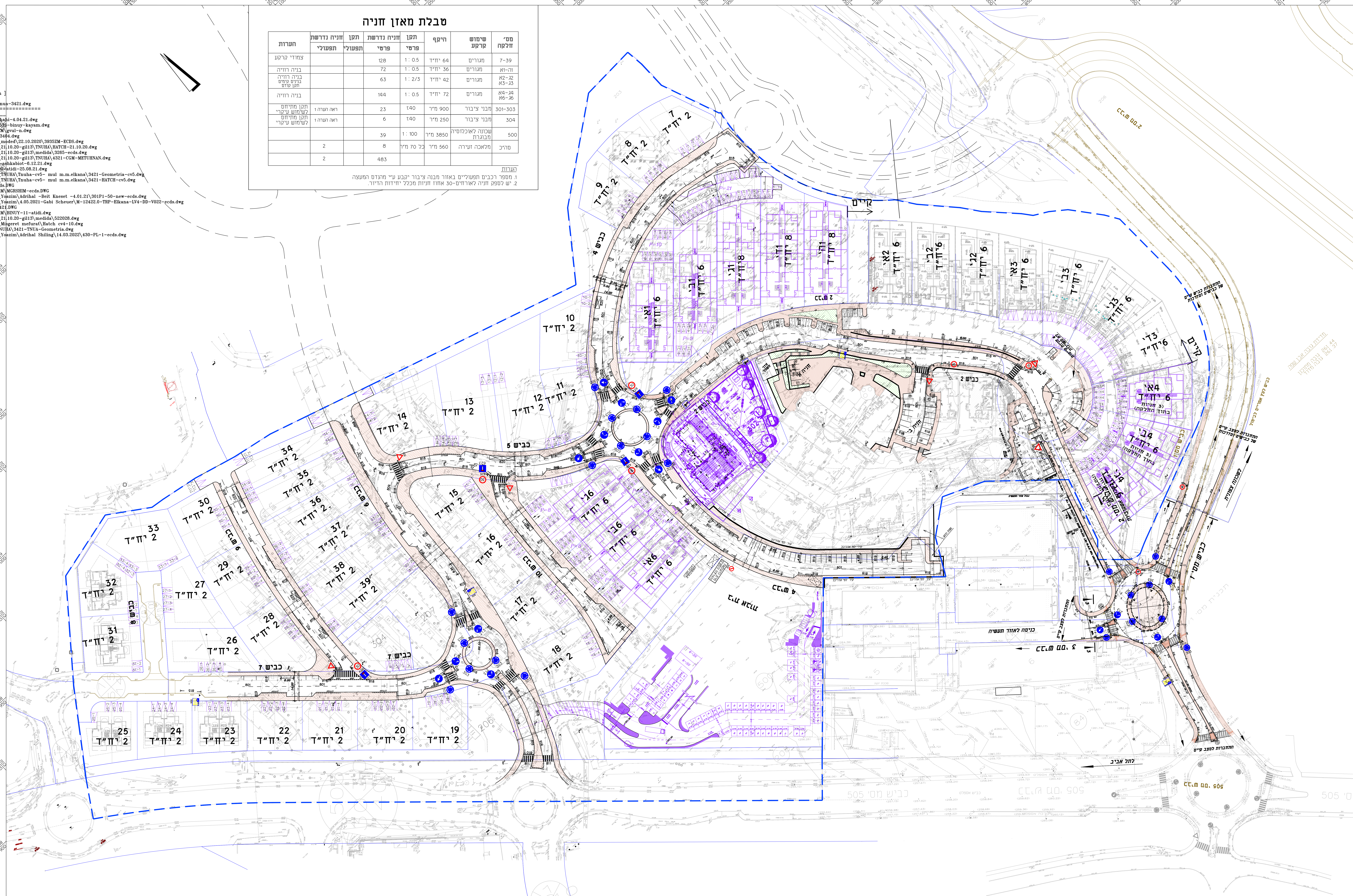
אשרים

(26 October 2022 - 2:29pm) [Admin]
Drawing file:
M:\SDSKPROJ\3421\migeret\gil-500-TRua-3421.dwg
=====
XREF's list:
M:\SDSKPROJ\3421\geom\GEOM-N\tophi-4.04.21.dwg
M:\SDSKPROJ\3421\SHI\SHI-28.07.18259-hinyu-kayam.dwg
M:\SDSKPROJ\3421-mukdam\AZ-SHEZM\gv1-n.dwg
M:\SDSKPROJ\3404\GEOM\2014\Road-3484.dwg
M:\SDSKPROJ\3421\ALKANA-ASHKOBIT\medid\22.10.2020\39952M-ECDs.dwg
M:\SDSKPROJ\3421\ALKANA-ASHKOBIT\21.10.20-gil3\TNUHA\HATCH-21.10.20.dwg
M:\SDSKPROJ\3421\ALKANA-ASHKOBIT\21.10.20-gil3\medida\3285-ecds.dwg
M:\SDSKPROJ\3421-mukdam\GEOM\ashkabilo-0.12.21.dwg
M:\SDSKPROJ\3421-mukdam\TNUX-2021\25.08.21.dwg
M:\SDSKPROJ\3421\ALKANA-ASHKOBIT\TNUHA\Tnuha-cv5-mul m.m.elkana\3421-Geometria-cv5.dwg
M:\SDSKPROJ\3421\ALKANA-ASHKOBIT\TNUHA\Tnuha-cv5-mul m.m.elkana\3421-HATCH-cv5.dwg
M:\SDSKPROJ\3421-mukdam\SIUI-ecds.DWG
M:\SDSKPROJ\3421-mukdam\SIUI-ecds.DWG
M:\SDSKPROJ\3421\ALKANA-ASHKOBIT\Yosima\adrial -Beit Kneset -4.01.21\301P1-50-new-ecds.dwg
M:\SDSKPROJ\3421\ALKANA-ASHKOBIT\Yosima\adrial -Beit Kneset -4.01.21\301P1-50-new-ecds.dwg
M:\SDSKPROJ\3421\ALKANA-ASHKOBIT\Yosima\adrial -Beit Kneset -4.01.21\301P1-50-new-ecds.dwg
M:\SDSKPROJ\3421\Tnuha\Tnuha-500-3421.dwg
M:\SDSKPROJ\3421-mukdam\AZ-SHEZM\BINUY-11-stidi.dwg
M:\SDSKPROJ\3421\ALKANA-ASHKOBIT\21.10.20-gil3\medida\522028.dwg
M:\SDSKPROJ\3421\ALKANA-ASHKOBIT\migeret\mefurat\Hatch.cv4-10.dwg
M:\SDSKPROJ\3421\ALKANA-ASHKOBIT\TNUHA\3421-TNUA-Geometria.dwg
M:\SDSKPROJ\3421\ALKANA-ASHKOBIT\Yosima\adrial Shing\14.03.2022\430-PL-1-ecds.dwg

טבלת מאזן חזייה

הערות	חזייה נדרשת		תקן	היקף	שימוש	מס' חלקיה
	תפועלי	תפועלי				
צמודי קרקע					מגורים	7-39
בניה רוויה			1:0.5	64 יחיד	מגורים	72-101
בניה רוויה בנייה קומים ולנו מרומם			1:0.5	36 יחיד	מגורים	82-83 83-85
בניה רוויה			1:2/3	42 יחיד	מגורים	84-86 86-87
בניה רוויה			1:0.5	72 יחיד	מגורים	88-94 94-96
תקן מרומם לשימוש עיקרי	ראו הערה 1		1:40	900 מ"ר	מבני ציבור	301-303
תקן מרומם לשימוש עיקרי	ראו הערה 2		1:40	250 מ"ר	מבני ציבור	304
			1:100	350 מ"ר	שכונה לאיכילוסיה מבוגרת	500
	2	8	1:70 מ"ר	70 מ"ר	מקלעה ועיריה	500
	2					

הערות
1. מספר רכבים תפועליים באזור מבנה ציבור יקבע ע"י המדע והפעולה
2. יש לספק חזייה לאיכילוסיה אחת וניתן מבצע יחידות הדיוור.



תמונה

המבצע	האי"ר	הסכר

שנים

האי"ר	הסכר

מנהל אבקעה

מס' התוכנית	תאריך	מספר

מנהל אבקעה

מס' התוכנית	תאריך	מספר

שכנת אשקובית

מס' התוכנית: 3421/02

חסדרי תנועה כוללי שיוכי חזייה

M:\SDSKPROJ\3421\migeret\gil-500-TRua-3421.dwg

מספר התוכנית: 3421/02

סולם: 1:500

שנת: 26.10.2022

לוח: 03.11

תאריך: 21.10.2022

מספר: 3421/02

מספר: 03.11

26.10.2022

ENGINEERING COMPANY FOR DESIGN & SUPERVISION CIVIL ENGINEERING
29 HAYARONEN ST. RAMAT-GAN 52353
TEL: 03-4772001 FAX: 03-4776881

חברת הנדסה וסיוע אבקעה בע"מ
רחוב הרות 29, תל-אביב 52353
טל: 03-4772001 | פקס: 03-4776881

המדינה אחראי כדרכות
המידות גזרתאמתן במקום

המדינה אחראי כדרכות
המידות גזרתאמתן במקום